

Somos gente **que cuida gente**

SANATORIO  
**JUNÍN**



Desde aquel 1 de abril de 2015, en el que un puñado de Directivos, Profesionales y colaboradores comenzamos a escribir la historia del Sanatorio Junín, hemos forjado el compromiso inquebrantable de seguir consolidando este Centro Médico como referente en salud para Catamarca y más allá de sus fronteras.

Y sobre todo, cuidar nuestra razón de ser y hacer: nuestros pacientes:

- Abarcando todas las principales especialidades médicas, con referencias sanitarias en el Provincia.
- Trabajando a todos los niveles: ambulatorio, hospitalización y alta complejidad.
- Buscando siempre estar a la vanguardia en equipamiento tecnológico, para facilitar y potenciar el trabajo de nuestros Profesionales.
- Proporcionar todas las condiciones, incluida la conexión con el entorno natural -cielo y montañas- que ofrece Catamarca para predisponer al paciente a una adecuada recuperación.

Todo por una simple razón...

Somos gente  
que cuida  
gente

Somos  
Sanatorio  
Junín

San Fernando del Valle de Catamarca





# 9.800 m<sup>2</sup> DE SERVICIOS

7° PISO

Quirófanos centrales | Sala de Cardiología Intervencionista | Centro de esterilización

6° PISO

Unidad de Terapia Intensiva

5° PISO

Unidad Coronaria | Sala de recuperación de Cardiología Intervencionista

4° PISO

Habitaciones Internación 401 a 420

3° PISO

Habitaciones Internación 301 a 320

2° PISO

Habitaciones Internación 201 a 220

1° PISO

Consultorios externos | Cardiología Clínica - Cardiología Intervencionista | Servicio de Hemoterapia | Dirección General | Legales | Facturación | Café Junín

PLANTA BAJA

Consultorios externos | Diagnóstico por Imágenes | Guardia Central - Shockroom | Admisión | Administración

SUBSUELO

Consultorios externos | Farmacia interna | Nutrición | Mantenimiento | Limpieza

**Nuestra  
prioridad:**  
tu  
salud

# Especialidades MÉDICAS

- Alergias e Inmunología
- Cardiología
- Cardiología Intervencionista
- Cirugía General
- Cirugía Cardiovascular Pediátrica
- Cirugía Pediátrica
- Cirugía Bariátrica
- Cirugía de Tórax
- Cirugía de Cabeza y Cuello
- Cirugía Oncológica
- Cirugía Plástica
- Clínica Médica
- Dermatología
- Diabetología
- Diagnóstico por Imágenes
- Endocrinología
- Endocrinología Pediátrica
- Flebología
- Fonoaudiología
- Gastroenterología
- Gastroenterología Pediátrica
- Ginecología y Obstetricia
- Hematología
- Linfología
- Kinesiología
- Medicina Familiar
- Medicina del Dolor
- Nefrología
- Neumonología Pediátrica
- Neurología
- Neurocirugía
- Neurointensivismo
- Nutrición
- Oftalmología
- Oncología
- Otorrinolaringología
- Pediatría y Neonatología
- Psicología
- Psiquiatría
- Reumatología
- Traumatología
- Urología



La imagen,  
la base de la precisión

# Diagnóstico POR IMÁGENES

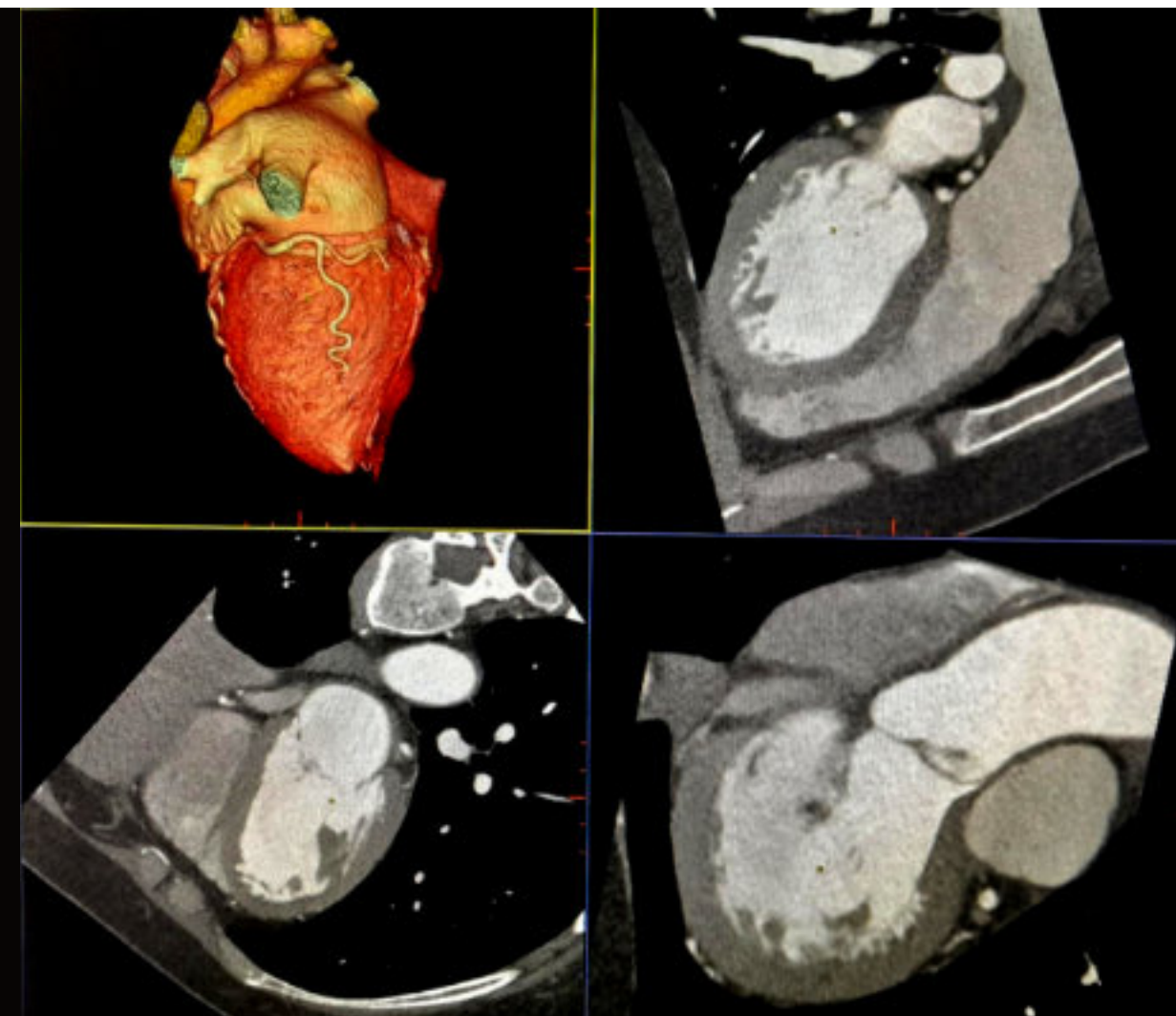
- Resonancia Magnética - 1.5 y 3 Teslas (Alto Campo)
- Tomografía Computarizada con Inteligencia Artificial
- Radiología Digital Directa
- Ecografía 3D
- EcoDoppler
- Ecografía Ginecológica
- Mamografía Digital (con Tomosíntesis 3D)
- Ecocardiografía
- Doppler Vascular Periférico
- Eco Transesofágico
- Densitometría Ósea
- Espinografía
- Ortopantomografía
- **Guardia 24/7**





# Inteligencia Artificial

Revolucionando la precisión diagnóstica



# Estamos SIEMPRE LISTOS

- 1 CATHLAB
- 750 DIAGNÓSTICOS CORONARIOS / AÑO
- 240 PCI / AÑO
- 96 INTERVENCIONES PERIFÉRICAS / AÑO
- 3 ANGIOPLASTÍAS CARÓTIDAS / AÑO
- 2 ENDOPRÓTESIS AÓRTICAS / AÑO
- 3 TRATAMIENTOS DE CARDIOPATRÍAS CONGÉNITAS DE ADULTO / AÑO
- 2 OCLUSIONES TRANSCATÉTER DEL APÉNDICE AURICULAR / AÑO
- 3 TAVI / AÑO
- 3 VALVULOPLASTÍAS AÓRTICAS / AÑO
- 2 DENERVACIONES RENALES / AÑO
- 1 EMBOLIZACIÓN UTERINA / AÑO
- 2 EMBOLIZACIONES DE ANEURISMA CEREBRAL / AÑO

Cardiología  
Intervencionista



Más tecnología,  
mejor atención



Hacia un sanatorio  
sustentable



+70%  
del agua caliente  
es provista por  
energía solar





Somos gente  
que cuida  
gente

SANATORIO  
**JUNIN**



# SANATORIO JUNIN

Junín 369, San Fdo. del Valle de Catamarca

 Tels. (0383) 4457666 / 4458300 / 4457500

 Turnos WhatsApp: 383 490-4888

 [info@sanatoriojunin.com.ar](mailto:info@sanatoriojunin.com.ar)

 [www.sanatoriojunin.com.ar](http://www.sanatoriojunin.com.ar)

 @SanatorioJuninCatamarca

 @sanatoriojunincatamarca

 Sanatorio Junin Catamarca